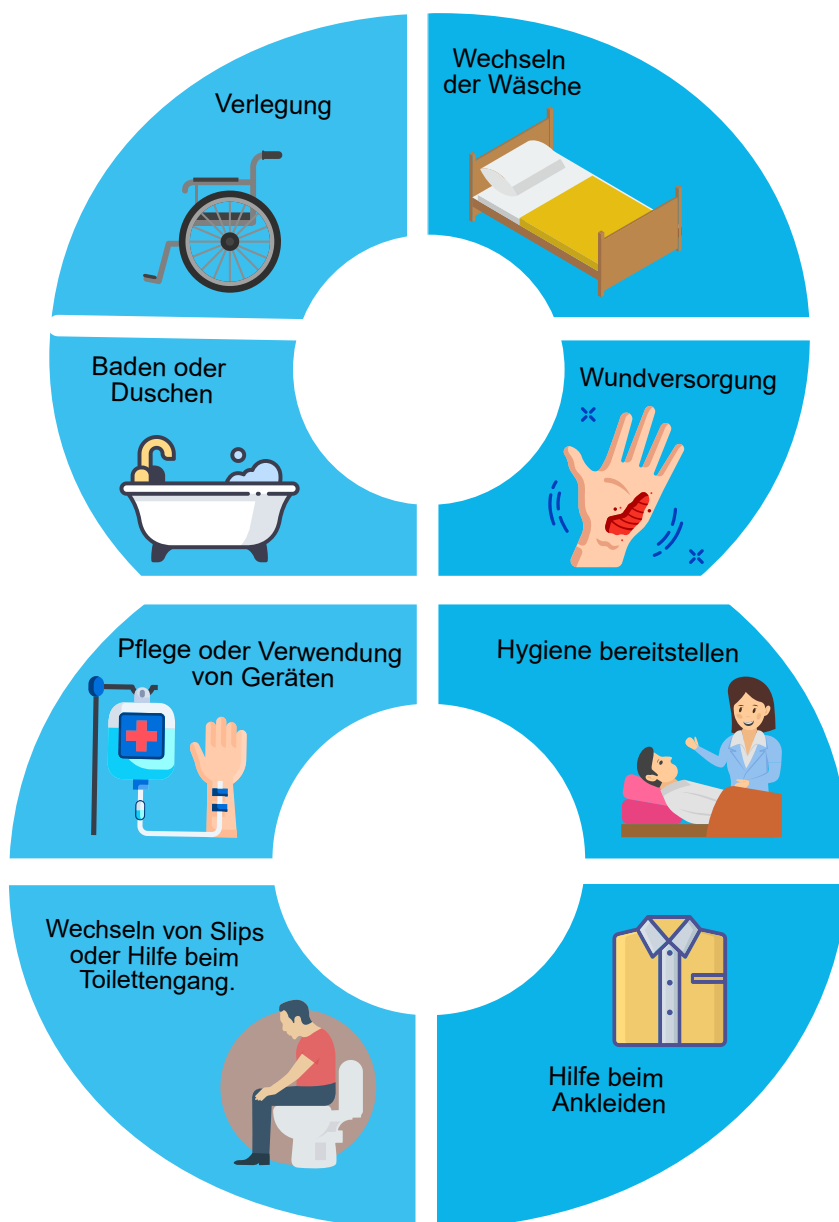




8 Momente der verstärkten Barriere-Vorsorge



Jeder muss:

Bevor Sie den Raum betreten, müssen Sie eine ordnungsgemäße Handhygiene durchführen.

Jeder, der an einem dieser 8 Momente teilnimmt, muss:

Kittel und Handschuhe anziehen.

- Ankleiden
- Baden/Duschen
- Verlegung
- Wechseln der Wäsche
- Hygiene bereitstellen
- Wechseln von Slips oder Hilfe bei der Toilette
- Pflege oder Verwendung von Geräten:
Zentralkatheter, Urinkatheter,
Ernährungssonde, Tracheostomie.
- Wundversorgung: jede Hautöffnung, die einen Verband erfordert.